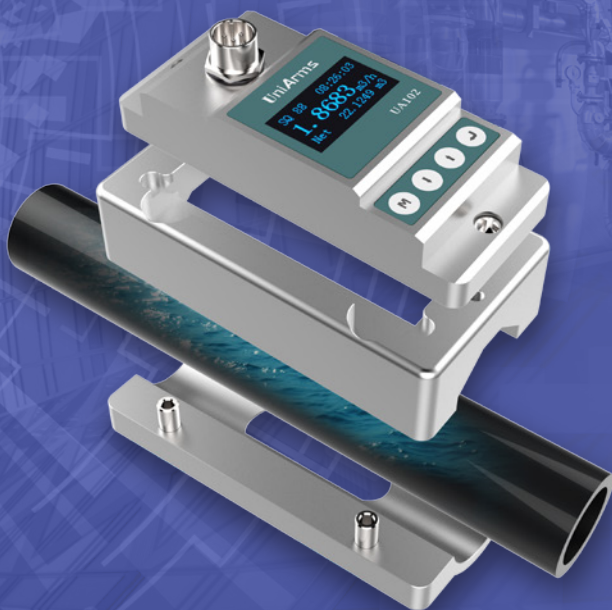


簡易取付け 表示器一体型 超音波流量計

UA102シリーズ



ネジを締めこむだけの簡単取付けタイプ
既設配管への加工は不要！
音速の入力により、清水以外の流体にも対応！



FLOW SENSING OF

HITECH

■ 簡易取付け 表示器一体型 超音波式流量計

取付け所要時間は約1分間！
流量計本体の取付けが簡単で、既設配管への加工が不要
清水・海水・油・薬品等にも使用可能

■ コンパクトなデザインで 設置スペースを取らない

簡易取付け表示器一体型 超音波式流量計

UA102シリーズ

配管外付
排水汚水
油対応
薬品対応
食品対応
電池駆動
微小流量
流れ検知

特徴

超音波流量計は、配管の外側に検出器を設置するだけなので、配管の加工を必要としません。
簡易取付け型 超音波式流量計 UA102シリーズは、クランプオンタイプの超音波式流量計でありながら、低価格、コンパクト設計、簡単取付けを実現しました。

- 表示器一体型のコンパクト設計
- 設置スペースを殆ど必要としない
- 清水以外の流体にも対応!
- 取付け所要時間は約1分!
- 非接液のため、メンテナンスフリー

仕様

簡易取付け表示器一体型 超音波式流量計
UA102シリーズのラインナップは下記の通りです。

測定流速範囲	0.1~5.0m/s
測定精度	±1.0%F.S.
再現性	±0.8%
測定流体	清水・海水・油・薬品等
供給電源	12~30VDC / 消費電力: 2W
キーパッド	4キー
ディスプレイ	128×64 OLED
温度範囲	変換部: 0~+50℃ 検出部: 0~+50℃
湿度	RH: 0~95% 但し結露なきこと
ハウジング	IP54 / アルミニウム合金
ケーブル	φ5.6mm 5芯2m M12コネクター接続
出力(オプション)	4-20mAADC・RS485, オプション: OCT出力

適応配管外径(単位:mmφ)

型式	適応配管外径	適応配管口径	型式	適応配管外径	適応配管口径
UA102-6A	9.53~12mmφ	6A	UA102-32A	38~45mmφ	32A
UA102-φ12.7	12~14mmφ	8A	UA102-40A	48~54mmφ	40A
UA102-φ15	14~16mmφ	-	UA102-50A	58~64mmφ	50A
UA102-10A/15A	16.5~23mmφ	10A・15A	UA102-65A	72~78mmφ	65A
UA102-20A	25~28mmφ	20A	UA102-80A	80~92mmφ	80A
UA102-25A	32~35mmφ	25A	UA102-100A	108~116mmφ	100A

■備考

御用命の際には、配管外径をご確認の上、上記機種の中からお選びください。
検査成績書、トレーサビリティ体系図の発行対応可能です(オプション)。
本体部外形寸法(20φ): 106×58×51mm



流量計 取付け 方法

取付け所要時間は約1分!
必要な工具はプラスドライバーのみです。

UA102シリーズ
取付け手順紹介動画はこちら

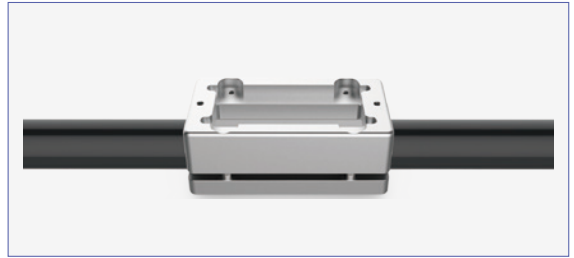


① 取付け配管を清掃



配管上に油分等無いよう清掃します。

② 取付け用治具を配管に固定



治具のネジ4箇所を締め付け固定します。

③ 本体を取付け用治具に接続



本体2箇所のネジを締め、治具と接続します。

④ ケーブルを接続



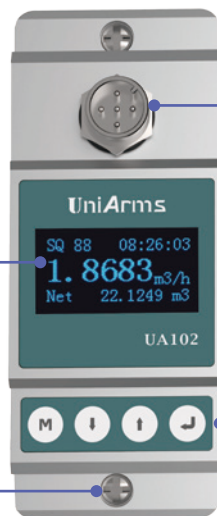
ケーブルを接続して設置完了です。

部位の 説明と 表示画面

OLEDディスプレイ

128×64
・瞬時流量値
・積算流量値
・超音波受信感度(SQ)等が確認できます。

取付け治具接続用
ネジ×2箇所



配線接続用M12コネクタ
標準：2mケーブル付属

キーパッド

4キー
設定値の入力、表示画面の
切替等に使用します。

他の超音波式流量計と同様に流量計測のための諸条件が存在します。
 注意点と合わせて、必要直管長等をご紹介します。

必要直管長について

■設置上の注意

- ・右図の様に直管長を設け設置して下さい。
- ・配管材質は均一なものをご使用下さい。
 (ライニング管などにご使用の場合はご相談下さい)
- ・流体内に空気が混入しないように配管上で空気抜きを設けて下さい。
- ・水没しない場所にセンサーを設置して下さい。
- ・定置型の変換器は、直射日光の当たらない涼しい場所に設置して下さい。
- ・設置場所付近に送電線や鉄道が走っている場合は弊社にご相談下さい。
- ・インバーター制御や大きな電力を必要とする機器の電源とは別に専用電源を設けて下さい。
- ・落雷が多い場所に設置の場合は、避雷器などをご使用下さい。

■ご使用上の注意

- ・流体中に気泡の混入がないこと。
- ・均一な液体であること。
- ・スラリーやゴミなどの混入がないこと。
- ・満水であること

区分	上流側	下流側
90°ベンド		
ティー		
拡大管		
収縮管		
各種弁		
ポンプ		



内容は予告なく変更する場合がございます。



ハイテック 株式会社

〒154-0002 東京都世田谷区下馬1-34-12-101
 TEL 03-5430-2301 FAX 03-5430-2302
 E-mail hitech@flow-tech.jp
<https://www.hitech-flow.co.jp/>

代理店