

# 挿入式

## EXシリーズ

配管外付 排水汚水 油対応 薬品対応 食品対応 電池駆動 微小流量 流れ検知

### メンテナンス性に優れた挿入式電磁流量計

EXシリーズは、標準でオープンコレクターパルスを装備し、必要に応じて、アナログ出力や現場指示積算計も追加可能。贅肉を削ぎ落とし最もシンプルに構成された流量計です。

#### 計測原理

電磁流量計の測定原理は、ファラデーの電磁誘導の法則(導体が磁界内で運動するとき、その導体内に磁界方向および運動方向の両者に直角の方向に起電力が発生し、その大きさは磁束密度と流速に比例する)に基づきます。

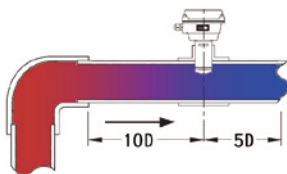
#### ▶特長

- 大口径に大きなメリットがある
- 圧力損失は僅か
- 豊富なオプションで必要な機能を付加できる
- オープンコレクターパルスを標準装備
- オプション仕様にて大口径にも適応可能
- 流速0.06m/s~計測可能
- 保護等級: IP67

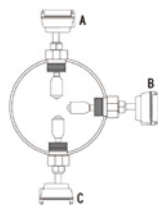
#### ▶取付条件と注意

・電磁流量計のセンサー部より前後に直管長が必要です

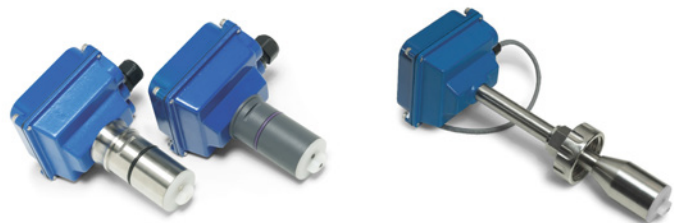
・水平配管に取付けの場合は注意が必要です



D=管外径(呼び径)



A: 空気溜まりに注意!  
B: ベストポジション  
C: 沈殿物に注意!



EX81, EX82, EX83

EX101, EX201



EX115, EX215

- ・スラリー等摩耗性のある流体にご使用の場合は2m/s以下の流速でご使用下さい。
- ・気泡が滞留する場所への取付けは避けて下さい。
- ・直射日光を避け、涼しい場所に取付けて下さい。

#### ▶仕様

型式	EX81	EX82	EX83	EX101	EX201	EX115	EX215
適用配管口径	25~75A	100~250A	300A	75~250A	250~1200A	75~250A	250~1200A
流速範囲				0.06~6.0m/s			
精度	±1.0%F.S.						
電源	DC12~24V						
消費電力	250mA						
最低導電率	20μS/cm以上						
流体温度	本体HI-PVC=55℃			0~100℃			
	本体SUS316=93℃						
周囲温度	-17~60℃			-17~82℃			
	(オプションを装備した場合は、オプションの対応周囲温度になります)						
耐圧	1.4MPa						
出力	オープンコレクターパルス						
保護等級	IP67						
必要直管長	上流側10D・下流側5D						
挿入深度	断面積の約1/3 ※挿入深度は接続配管と仕様により変わります。						
材質	変換器本体 ADC(アクリル粉体塗装)						
	本体 HI-PVC または SUS316			SUS316			
	電極 HastelloyC						
	電極台座 PVDF						
	Oリング FKM						

超音波流量計

油圧・油用流量計

インペラー(羽根車)流量計

熱線式フローセンサ / フロースイッチ

電磁流量計

振動式密度計